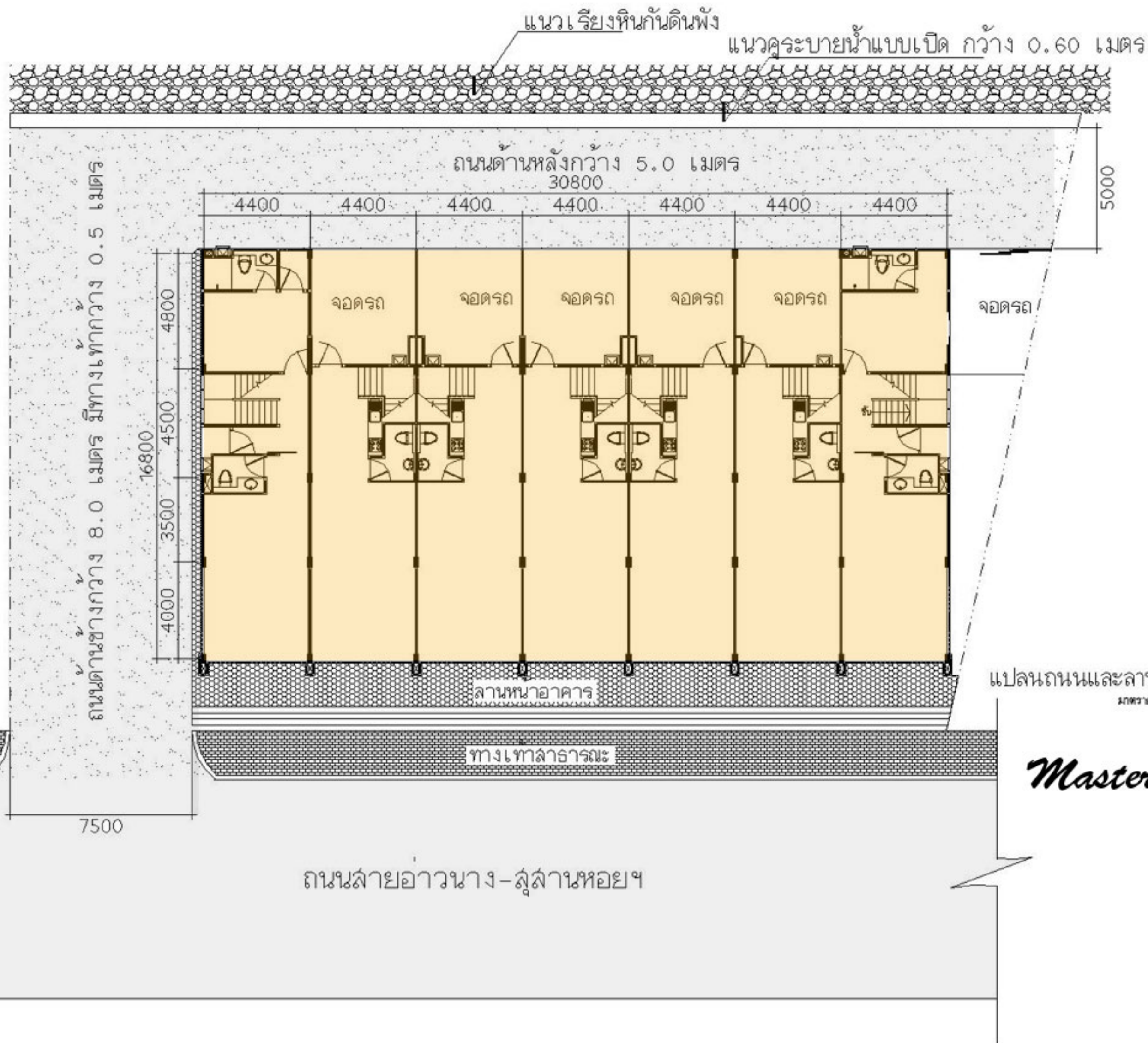
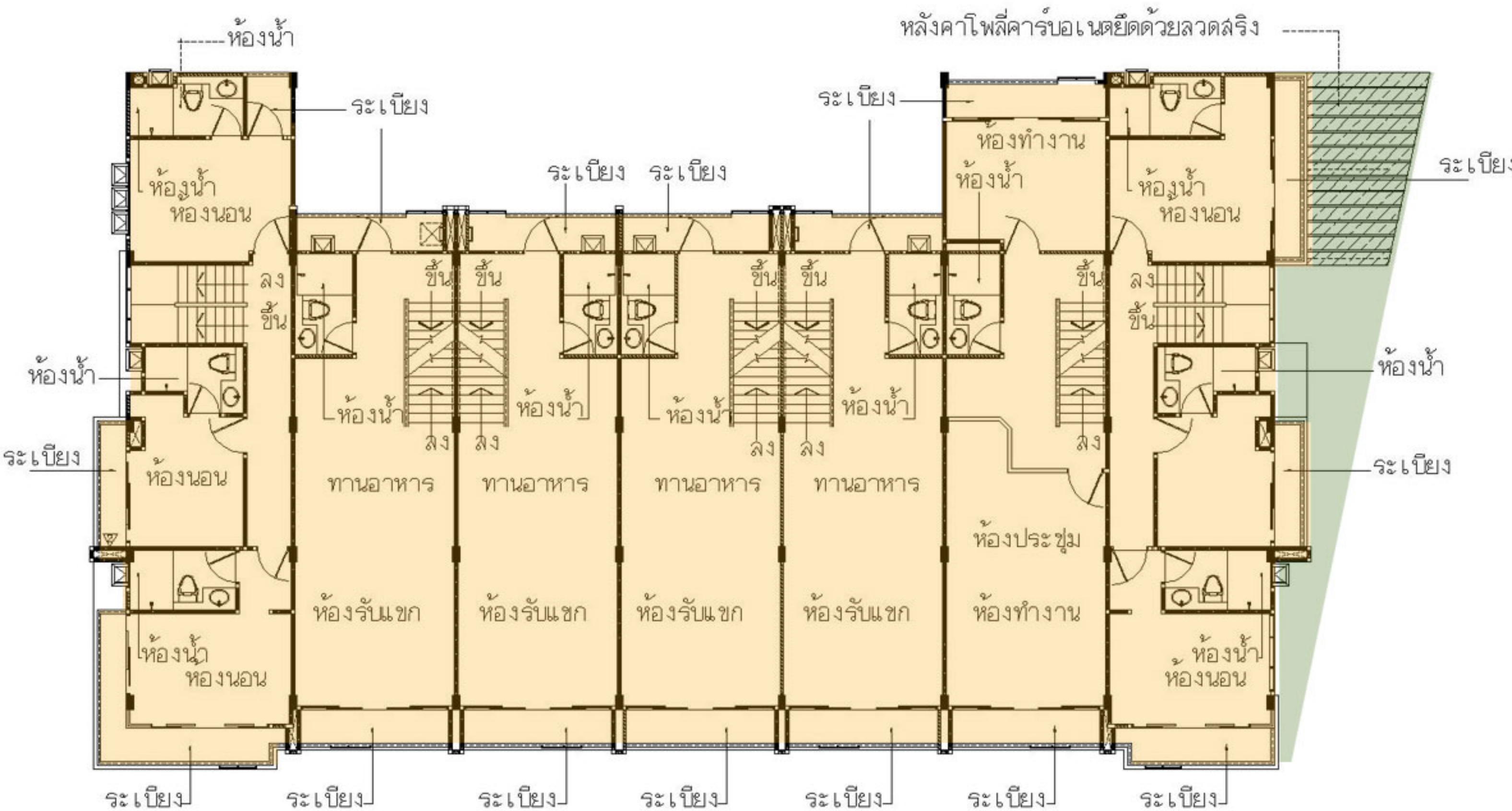


MODERN HOME OFFICE

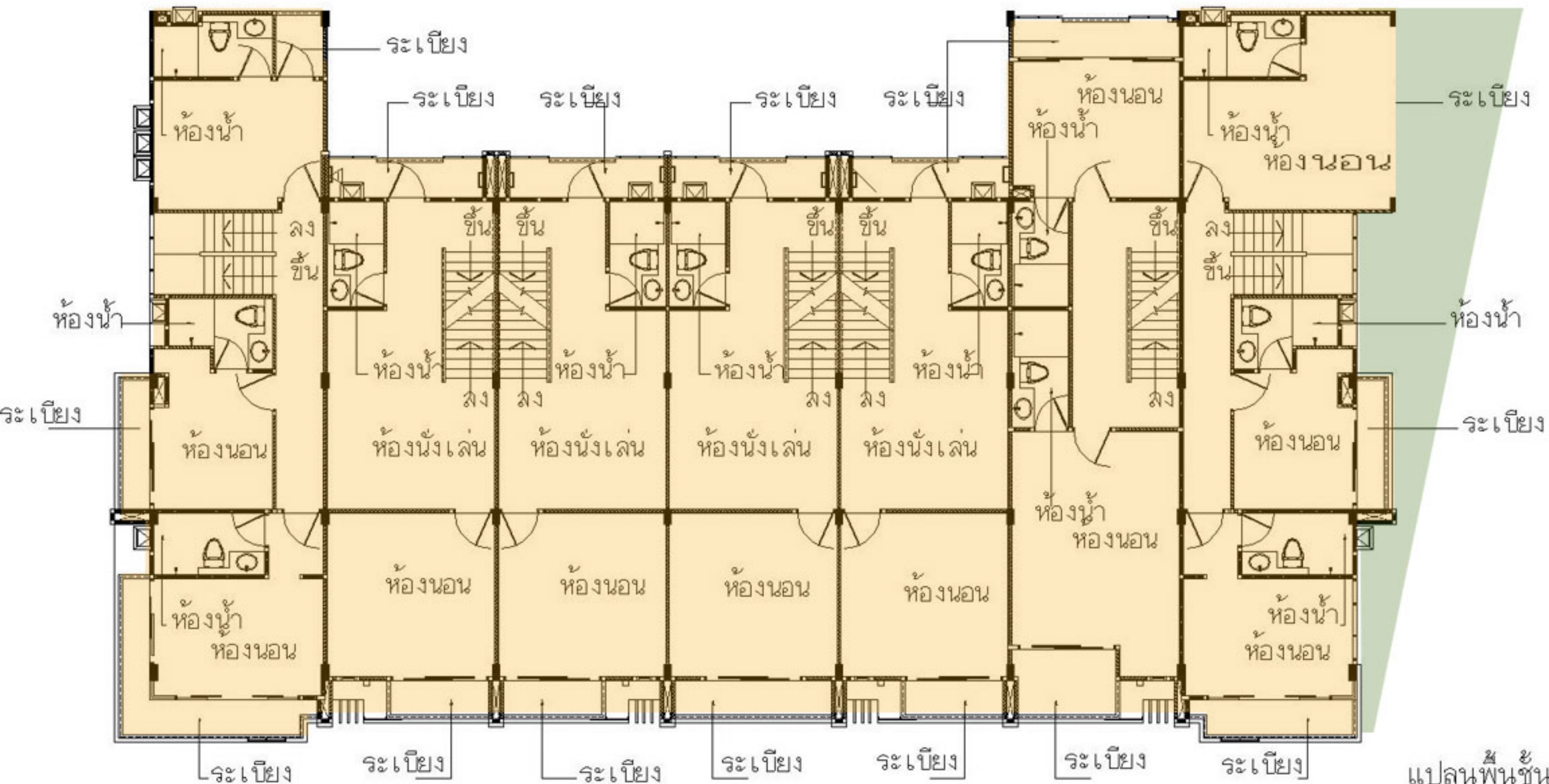
**อาคารรูปแบบใหม่ พร้อมที่จอดรถ
พื้นที่กว้างขวาง ใกล้แหล่งธุรกิจ**





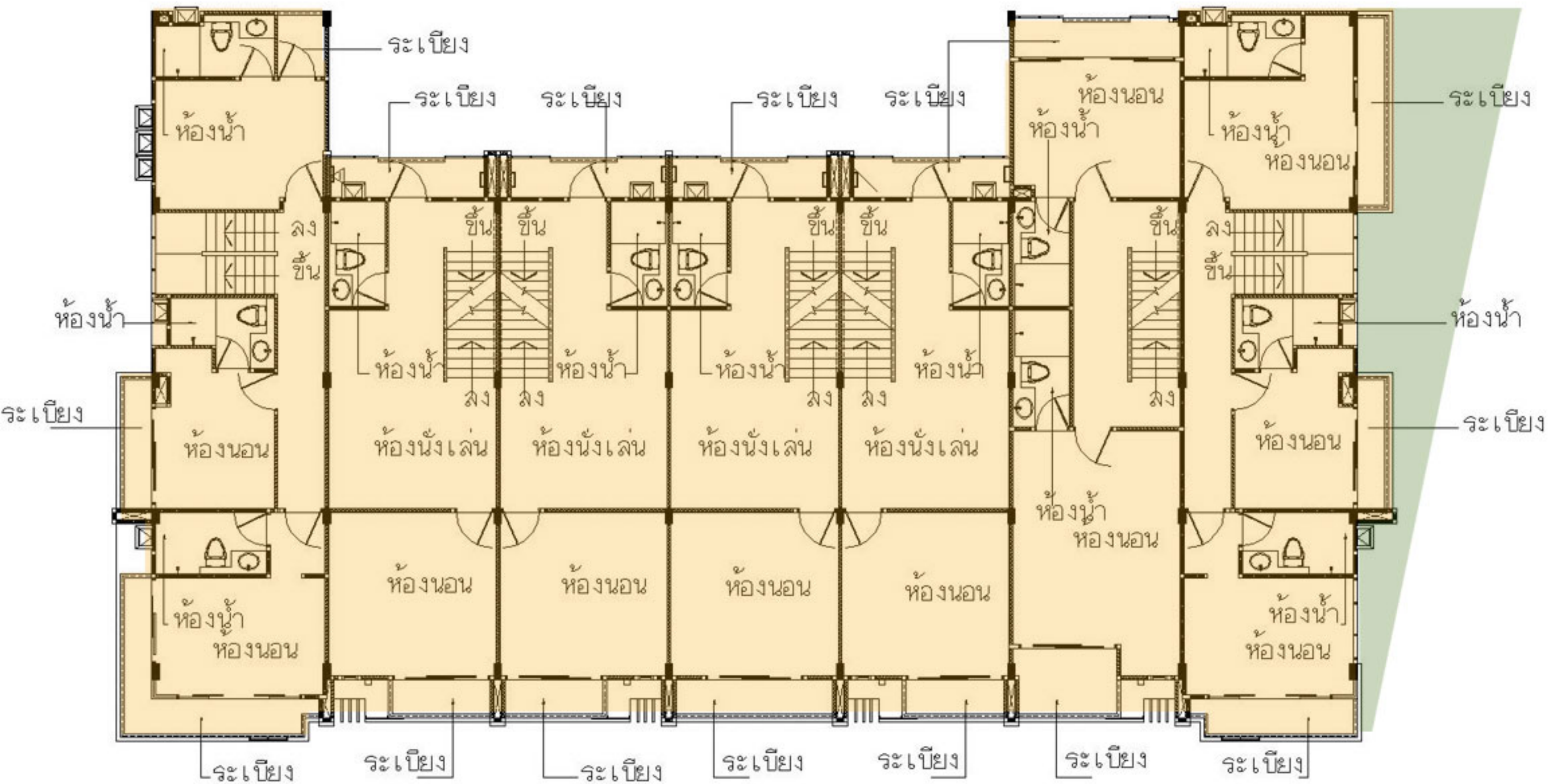


Standard Layout: 1. Floor

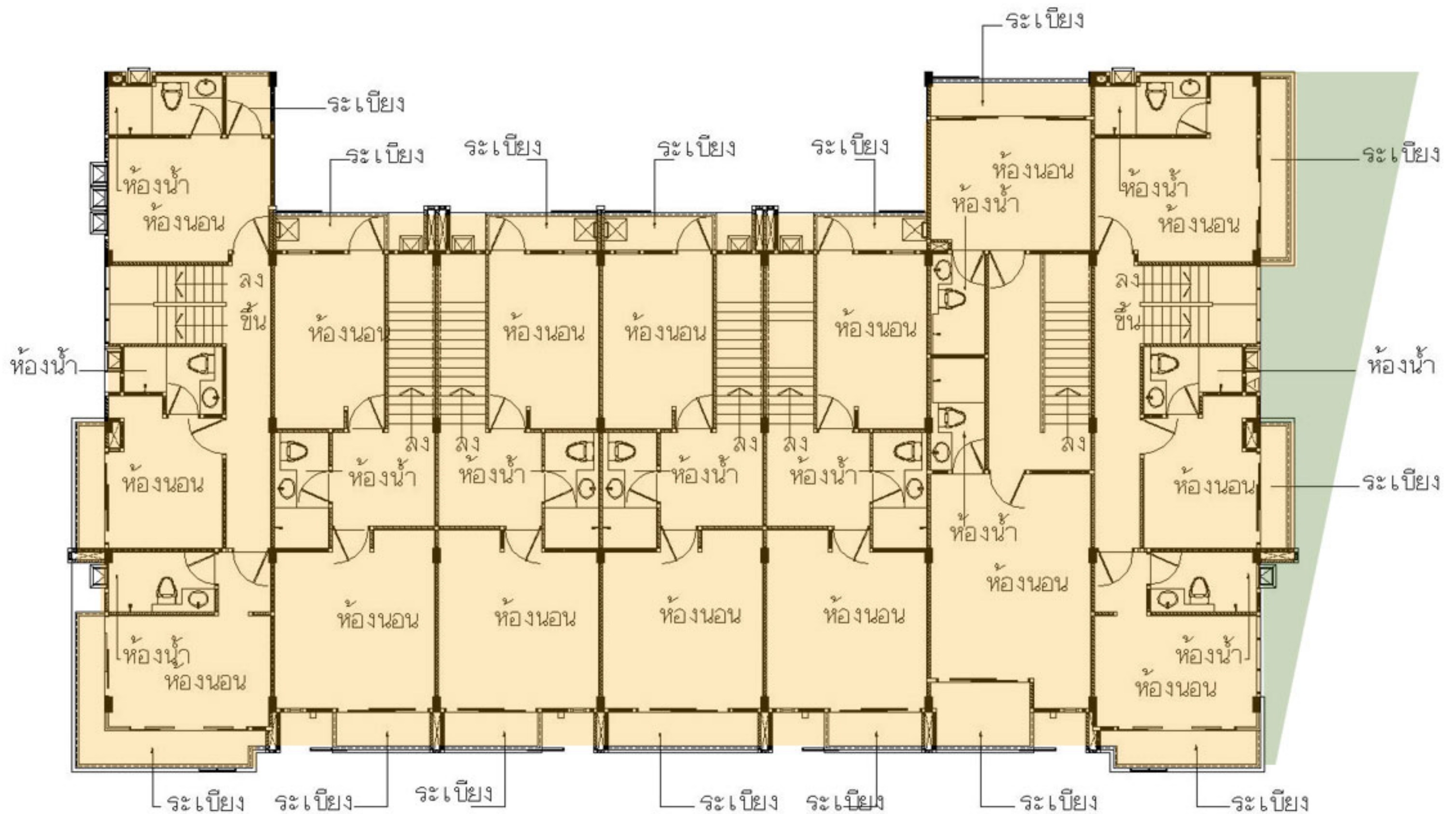


แปลนพื้นที่ 3
มาตราส่วน 1 : 150

Standard Layout: 2. Floor



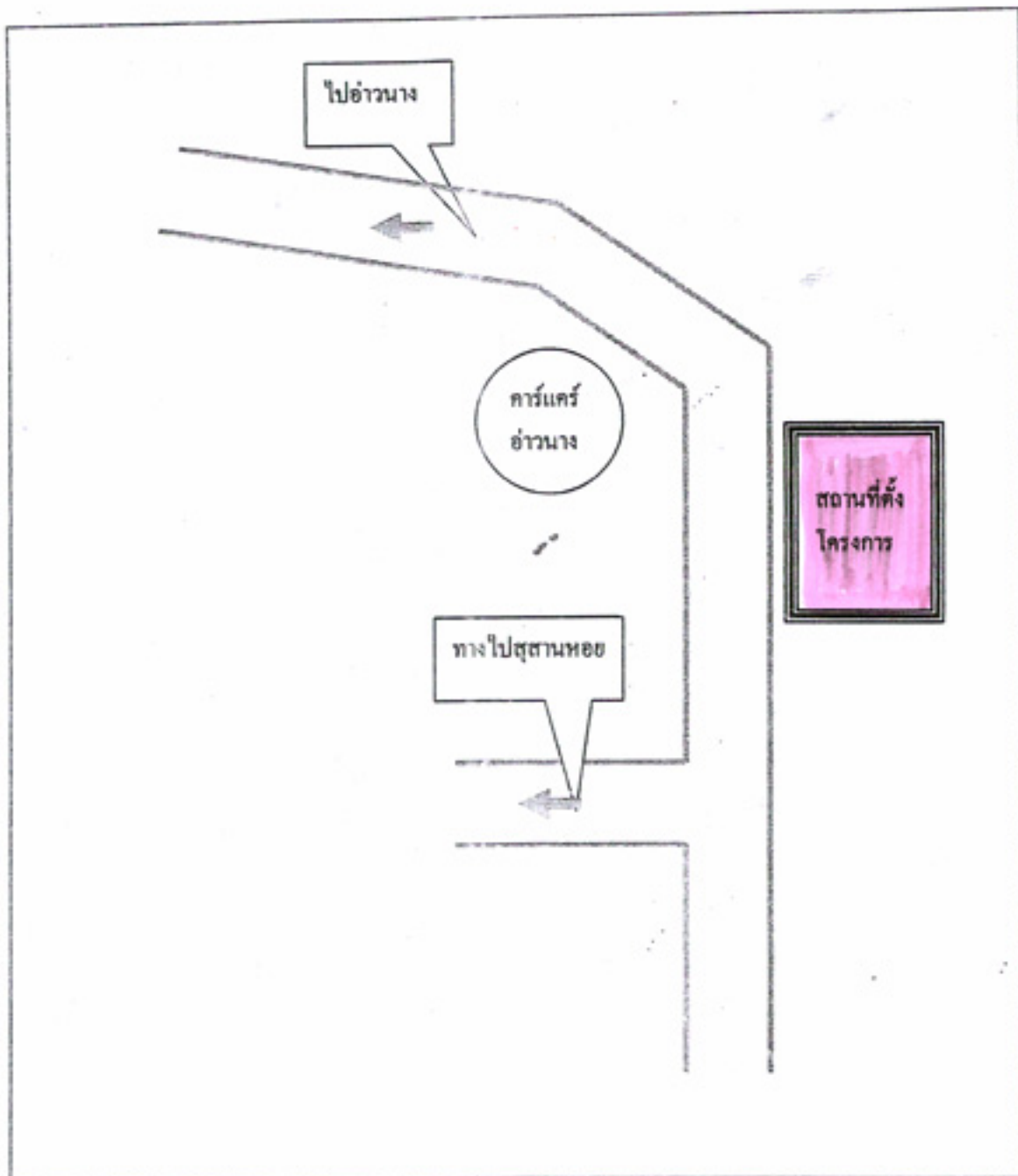
Standard Layout: 3. Floor



Standard Layout: 4. Floor

แผนที่ตั้งโครงการ

ฮอโรซอน โฮม ออฟฟิศ
หมู่ที่ 2 ตำบลอ่าวนาง อำเภอเมืองกระบี่ จังหวัดกระบี่



ฮอไรซอน โฮม ออฟฟิศ อ่าวนาง

- เป็นอาคารพาณิชย์รูปแบบใหม่ ยาว 20 เมตร กว้าง 4.3 เมตร พื้นที่จอดรถด้านหลัง 5 เมตร รวมพื้นที่ใช้สอยทั้งหมด 267 ตารางเมตร 4 ชั้น ชั้นล่างเป็นห้องโล่ง 1 ห้องน้ำ ชั้น 2 เป็นห้องโล่ง 1 ห้องน้ำ ชั้น 3 1 ห้องนอน 1 ห้องน้ำ ชั้น 4 2 ห้องนอน 1 ห้องน้ำ อย่างไรก็ตาม นับตั้งแต่ชั้น 2 ถึงชั้น 4 สามารถต่อเติมห้องนอนและห้องน้ำได้อีกหลายห้อง
- ราคาขาย 8,500,000 บาท
- จอง 100,000 บาท
- ทำสัญญาภายใน 7 วันนับจากวันจอง 200,000 บาท
- ผ่อนดาวน์เมื่อเริ่มก่อสร้างจนถึงสร้างเสร็จ 10 เดือน
- รวมผ่อนดาวน์ 10-20% 1,150,000 - 2,000,000 บาท
- โอนกรรมสิทธิ์ (ผ่อนธนาคาร) 7,350,000 - 6,500,000 บาท
- ผ่อนธนาคารได้ 20-30 ปี
- ดอกเบี้ยประมาณ 5-6.5 % ต่อปี
- ระยะเวลาการผ่อน, อัตราดอกเบี้ย ขึ้นอยู่กับเงื่อนไขของแต่ละธนาคาร
- ผู้ซื้อเป็นผู้ชำระค่าจดจำนอง, ผู้ขายและผู้ซื้อชำระค่าทำเนียบการโอนฝ่ายละเท่า ๆ กัน
- ผู้ซื้อเป็นผู้ชำระค่าใช้จ่ายในการติดตั้งมิเตอร์น้ำ ไฟฟ้า และโทรศัพท์
- บริษัทฯ ขอสงวนสิทธิ์ที่จะเปลี่ยนแปลงเงื่อนไขที่ระบุไว้โดยไม่ต้องแจ้งให้ทราบล่วงหน้า